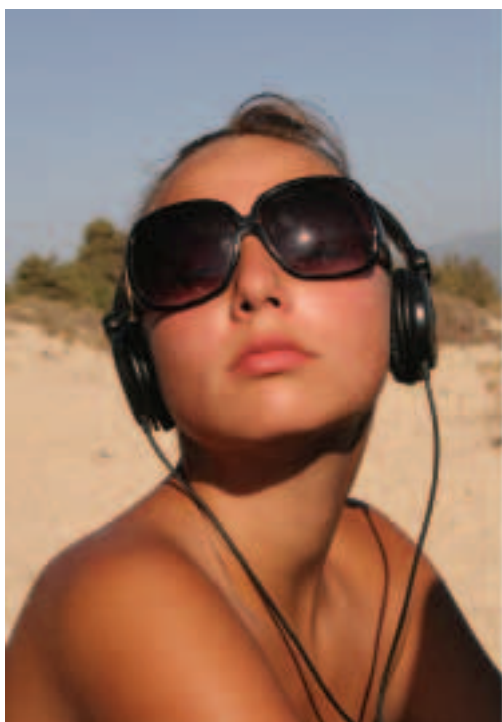


Tarjetas de Emoción (Emotion Cards)

Muestre sus sentimientos



El proyecto

Nuestras Tarjetas de Emoción son pequeñas, sólidas y múltiples obras de arte fotográfico. Cualquiera que las observe hace sus propias asociaciones al instante. La experiencia personal y los sentimientos pueden ponerse fácilmente en palabras. Las tarjetas se pueden utilizar para el trabajo uno-a-uno, así como con grupos más grandes.

¿Cómo se hace?

Retroalimentación de proyectos de aprendizaje: las Tarjetas de Emoción se extienden sobre una mesa. Después de finalizar un proyecto de aprendizaje, se solicita a cada uno de los participantes tomar una Tarjeta de Emoción contestando, por ejemplo, las siguientes preguntas: “¿Cuál imagen refleja un sentimiento tuyo durante el proyecto de aprendizaje?” “¿Qué resultó provechoso durante el proyecto de aprendizaje?” “¿Cuál imagen refleja mejor esto?” En el siguiente paso, cada participante presenta su Tarjeta de Emoción al grupo, de esta forma se involucra a todos los participantes en el proceso de retroalimentación —incluso se integran fácilmente a la discusión aquellos participantes reservados y tímidos, cuyas perspectivas y experiencias se hacen accesibles de esta forma.

Tarjetas de Emoción

Contenido: 50 tarjetas con fotografías (tamaño: 21 x 14,5 cm) e instrucciones detalladas. Se entrega en caja de cartón.



Código no.: 1806 / € 48,00
(ver condiciones de envío pág. 43)

Nuevo



Algunas variaciones para utilizar las Tarjetas de Emoción:

Familiarización: al principio del seminario, ayuda a los participantes a conocerse de forma creativa. Pida a los participantes elegir una Tarjeta de Emoción: "¡Escoja una imagen que diga algo sobre usted!" Los participantes se presentan a sí mismos usando las fotos.

Obtener expectativas: con las Tarjetas de Emoción puede obtener las expectativas de los participantes de su seminario. Los participantes seleccionan una Tarjeta de Emoción con la que ellos sientan responder la pregunta: "¿Cuál imagen representa a dónde quiere llegar al final del seminario?" Las tarjetas se presentan una por una.

Retroalimentación: usted puede utilizar las Tarjetas de Emoción para la retroalimentación al final de su seminario. Preguntas de sugerencia: "¿Cuál fue uno de los resultados más importantes para usted y cuál imagen representa este resultado?" "¿Cuál será su siguiente paso?" "¿Qué va a poner en práctica en su vida diaria?" "Escoja la imagen que más representa esto". Con la ayuda de la Tarjeta de Emoción elegida, cada participante brinda retroalimentación. Mas variaciones se describen en las instrucciones.



Tarjetas de Emoción 2

Para todos los que quieren trabajar con las tarjetas hemos desarrollado una segunda versión, las Tarjetas de Emoción 2, las cuales son los marcapasos emocionales de la conversación en casi todos los sistemas de aprendizaje. ¡Déjese inspirar...!

Tarjetas de Emoción 2

Contenido: 50 tarjetas con fotografías (tamaño: 21 x 14,5 cm) e instrucciones detalladas. Se entrega en caja de cartón.



Código no.: 1808 / € 48,00
(ver condiciones de envío pág. 43)